

## WICHTIGE HINWEISE

### ■ AKTIVKOHLEBLOCKFILTER IM SANUNO GRANDE

Gesinterte Aktivkohle-Blockfilter, wie für dieses System verwendet, unterscheiden sich grundsätzlich von:

- Tisch- oder Kannenfiltern, welche zwar das Wasser geschmacklich und z. T. optisch leicht verbessern aber Schadstoffe nur in geringem Umfang entfernen.
- extrudierten Blockfiltern, welche aufgrund des bei der Herstellung geschmolzenen Bindemittels eine in hohem Maße verklebte (damit unwirksame) Aktivkohleoberfläche haben.

Die in den CARBONIT®-Blockfiltern eingesetzte hochwertige Aktivkohle auf Basis von Kokosnussschalen hat eine sehr hohe Adsorptionskapazität. So werden z. B. Chlor, Blei, Kupfer, Medikamentenrückstände und hormonähnliche Stoffe entnommen. Die Mineralien bleiben im Trinkwasser.

### ■ EINSETZBARE FILTERPATRONEN

Das SANUNO Grande ist herstellerseitig mit einer Filterpatrone CARBONIT® NFP Premium ausgestattet. Informationen zu dieser und alternativ einsetzbaren Filterpatronen sind beim autorisierten CARBONIT®-Händler oder auf unserer Internetseite erhältlich.

### ■ WECHSELFRISTEN & FILTERLEISTUNG

- NFP Premium: max. 6 Monate / bis 10.000 l

Die Wechselfrist von max. 6 Monaten ist aus hygienischen Gründen zu empfehlen und wird durch die DIN EN 806-5/DIN EN 1717 vorgegeben. Ein frühzeitiger Wechsel innerhalb dieses Zeitraumes kann jedoch erforderlich sein, wenn der Wasserdurchfluss spürbar reduziert ist. Dies ist kein Mangel des verwendeten Filters, sondern ein Hinweis auf vermehrtes Auftreten von feinen Partikeln im ungefilterten Wasser. Wechselfristen und Filterleistung der anderen einsetzbaren Filterpatronen sind den jeweils beiliegenden Unterlagen bzw. unserer Internetseite [www.carbonit.com/meinfilter](http://www.carbonit.com/meinfilter) zu entnehmen.

### ■ PFLEGE/WARTUNG

Das Filtergehäuse ist weitestgehend wartungsfrei. Es wird bei jedem Filterpatronenwechsel eine Reinigung mit einem weichen Tuch und Spülmittel empfohlen. Bei Notwendigkeit Kalkablagerungen, insbesondere am Umschaltventil (D) und Auslauf (F), mit Kalkreiniger beseitigen.

### ■ VERSCHLEISSTEILE

- Filterpatrone: Wechselfristen beachten.
- Umschaltventil: Bei kalkhaltigem Wasser (>15°dH) muss das Umschaltventil erneuert werden, wenn es trotz normaler Pflege/Wartung nicht mehr ausreichend dichtet.
- Dichtungen: Alle Dichtungen gelten als Verschleißteile und sind bei Notwendigkeit zu ersetzen.

### ■ ENTSORGUNG DER FILTERPATRONEN

Da die Aktivkohle der CARBONIT®-Filterpatronen aus Kokosnussschalen hergestellt wird, können benutzte Patronen ganz einfach mit dem Hausmüll entsorgt werden.

### ■ SONSTIGE HINWEISE

Bei Nichtbeachtung dieser Bedienanleitung erlischt jeglicher Gewährleistungsanspruch.

Für die Folgen eines Einsatzes von Filterpatronen anderer Hersteller kann keine Haftung übernommen werden.

## WEITERE INFORMATIONEN

### ■ BEZUGSQUELLE

Produkte der CARBONIT® Filtertechnik GmbH, u. a. Ersatzfilter und Zubehör, werden durch ein Netz von autorisierten Fachhändlern vertrieben.

Weitere Informationen zu den Themen Gesundheit und gefiltertes Trinkwasser, sowie zum Sortiment und zum Händlernetz befinden sich auf unserer Internetseite:

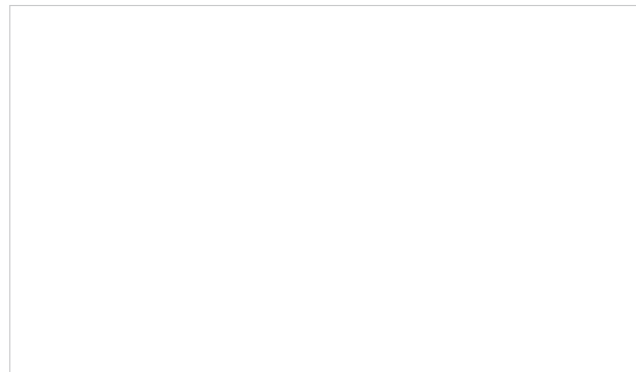
→ [www.carbonit.com](http://www.carbonit.com)

### ■ HERSTELLER:

CARBONIT® Filtertechnik GmbH  
Industriestraße 2  
29410 Salzwedel / OT Dambeck

Stand: 05.01.2021

### ■ IHR FACHHÄNDLER:



 carbonit®

# SANUNO Grande

## Premium Trinkwasserfilter



FILTER MADE IN GERMANY

545091-210105

## VOR DEM EINBAU

Frisches Quellwasser für zu Hause, mit dem SANUNO Grande aus dem Hause CARBONIT® ist das kein Problem. Im Handumdrehen fließt ein gesunder Durstlöcher aus dem heimischen Wasserhahn.

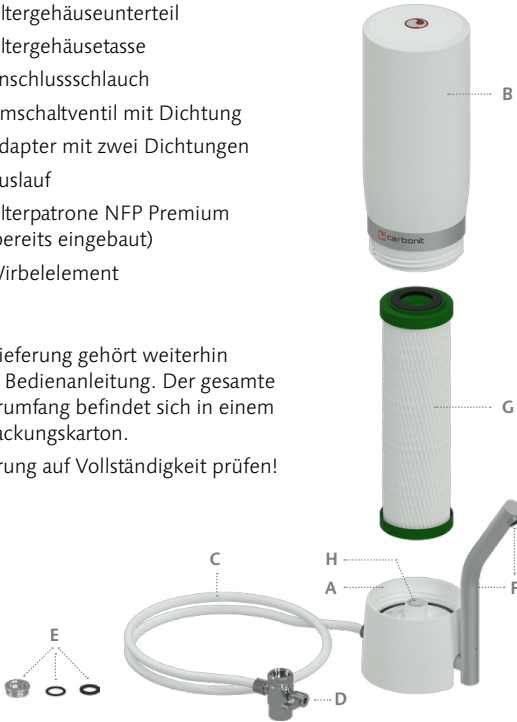
Die Installation ist äußerst einfach. Das SANUNO Grande ist der Auftrichfilter von CARBONIT® für den gehobenen Anspruch, in seinem modernen Design ist er ein Blickfang in jeder Küche.

### ■ LIEFERUMFANG DES SANUNO GRANDE

- A Filtergehäuseunterteil
- B Filtergehäusetasse
- C Anschluss Schlauch
- D Umschaltventil mit Dichtung
- E Adapter mit zwei Dichtungen
- F Auslauf
- G Filterpatrone NFP Premium (bereits eingebaut)
- H Wirbelelement

Zur Lieferung gehört weiterhin diese Bedienanleitung. Der gesamte Lieferumfang befindet sich in einem Verpackungskarton.

Lieferung auf Vollständigkeit prüfen!



Mit dem am Umschaltventil (D) vorhandenem Innengewinde M 22x1 und dem beiliegendem Adapter (E) auf Außengewinde M 24x1 ist der Anschluss an den größten Teil der marktüblichen Wasserhähne möglich. Weitere Adapter für abweichende Gewindetypen sind erforderlichenfalls unter [www.carbonit.com](http://www.carbonit.com) zu finden oder beim autorisierten CARBONIT®-Händler zu erfragen.



**Nicht hinter drucklosem Boiler betreiben!**  
**Nicht an eine Brausearmatur anschließen!**  
**Nur mit Kaltwasser betreiben!**

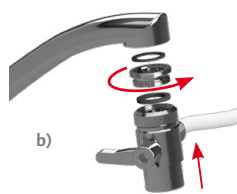
## INSTALLATION DES FILTERS



**1** Am Wasserhahn befindlichen Strahlregler abschrauben (geeigneten Schraubenschlüssel verwenden). Vorhandenen Dichtring unbedingt mit entfernen.



**2** Umschaltventil (D) am Wasserhahn montieren (korrekten Sitz der Dichtungen beachten).



- a) Außengewinde am Wasserhahn: Umschaltventil (D) direkt anschrauben.
- b) Innengewinde am Wasserhahn: Umschaltventil (D) unter Verwendung von Adapter (E) anschrauben, passende Dichtung (1,5 oder 3 mm) auswählen.
- c) Umschaltventil (D) und Adapter (E) passen nicht: weitere Adapter beim autorisierten CARBONIT®-Händler oder unter [www.carbonit.com](http://www.carbonit.com).



**3** Auslauf (F) über Spülbecken positionieren, Hebel am Umschaltventil (D) in waagerechte Position bringen, Wasserhahn öffnen. Wasser 5–7 Min. durch den Filter fließen lassen. Dabei wird die Filterpatrone aktiviert und produktionsbedingt vorhandener Aktivkohlestaub ausgespült. Das ist normal und unbedenklich.

**Wichtig!** Während des Spülens Installation auf Dichtheit überprüfen, erforderlichenfalls Verbindungen nachziehen.



**4** Hebel am Umschaltventil (D) in senkrechte Position bringen um auf ungefiltertes Leitungswasser umzuschalten.

Um das Nachlaufen des Filters zu reduzieren, den Hebel am Umschaltventil (D) kurzzeitig in die Zwischenposition stellen um den Druck vor der Filterpatrone schnell abzubauen.



**Wichtig:** Prüfen Sie nach Inbetriebnahme erneut die Dichtheit der Installation und ziehen Sie ggf. Verbindungen nach.

**Ihr Trinkwasserfilter ist nun einsatzbereit!**

## FILTERPATRONENWECHSEL



**5** Wasserhahn schließen, Gerät möglichst in die Küchenspüle stellen. Gehäusetasse (B) demontieren, dazu diesen gegen den Uhrzeigersinn drehen.



**6** Gehäusetasse (B) senkrecht nach oben abnehmen.



**7** Gebrauchte Filterpatrone nach oben entnehmen, neue Filterpatrone von Schutzfolie befreien und mit der Auslaufseite (Loch in der Mitte des grünen Deckels) nach unten mittig in das Gehäuseunterteil (A) stellen. Dabei schiebt sich der innenliegende O-Ring auf den Aufnahmestutzen des Filtergehäuseunterteils.



**7** Gehäusetasse (B) gerade aufsetzen und im Uhrzeigersinn fest drehen.

Dabei beachten:

- Partikelfreiheit der Dichtflächen und der Dichtung des Gehäuseunterteils (O-Ring), ggf. reinigen
- gerades Aufsetzen der Gehäusetasse
- Leichtgängigkeit der Verschraubung, ggf. neu ansetzen

Neue Filterpatrone 5–7 Min. spülen (wie in **3**).



**Wichtig:** Prüfung auf Dichtheit.

**Ihr SANUNO Grande ist wieder einsatzbereit!**